

Felaktigt eller olämpligt utförande

Långa klena horisontella avloppsledningar med dåligt fall och många krökar förekommer allt för ofta.

Spolningarna av avloppsledningar som ursprungligen skulle vara periodiskt underhåll blir i stället till löpande underhåll på grund av alla rensningar som får utföras i tid och otid.

Ibland kan man finna tak med invändig avvattning. Om det blir stopp i brunnen riskerar man att få en liten bassäng och ett vattentryck som gör att vattnet rinner in i byggnaden om tätskikten inte är täta, det gäller oavsett vilket tätskikt som ligger på taket.

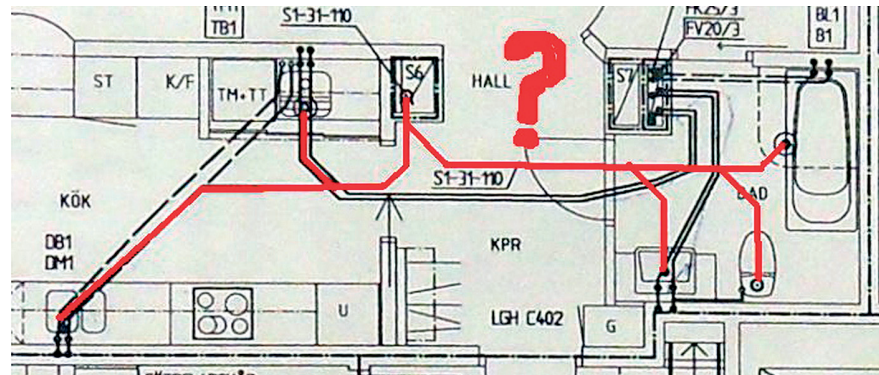


Fig. 3.62. Långa ledningar med dåligt fall.



Fig. 3.63. Invändig avvattning kan anses vara en olämplig lösning men kanske nödvändig med hänsyn till omständigheterna?